

Mapa do celów projektowych

usługi geodezyjne
GEODA
Zbigniew Furman
ul. Odhoga 188, 32-600 Poreba Wielka
tel. 607 296 521 NIP 549-129-99-90
e-mail: z-furman@wp.pl

jednostka ewidencyjna: 121309_4 Zator – miasto
obręb: Nr 5 i 8
układ współrzędnych prostokątnych płaskich: układ 2000, południk 18
układ wysokości: PL-EKR2007-NH
skala: 1:500

Uwaga: Mapa do celów projektowych wykonana bez ustalen obciążen tj. służebności gruntowych ujętych w księgach wieczystych

- obszar mapy do celów projektowych
- nieprzekraczalna linia zabudowy
- granice jednostek strukturalnych
- tereny doliny Skawy chronione jako korytarz ekologiczny, tereny słowów chronione jako ostępy dzikich płatków
- tereny narazone na niebezpieczeństwo powodzi: Obszary na których prawdopodobieństwo wystąpienia powodzi jest wysokie i wynosi raz na 10 lat.
- Srebra techniczna od linii wysokiego napięcia 110 kV

Geodeta
ZBIGNIEW FURMAN
32-600 Poreba Wielka
ul. Odhoga 188, tel. 607 296 521
sporządził:
sprawdził:

GEODETA UPRAWNIONY
mgr inż. Marcin Nyderrek
nr upr. 22891
tel. 506 126 023

Powiadzam, że niniejszy dokument został opracowany w wyniku prac geodezyjnych i kartograficznych, których rezultaty zawiera operat techniczny pozytywnie zweryfikowany, jednoznacznie informuję, że jestem świadomy odpowiedzialności karnej za złożenie fałszywego oświadczenia

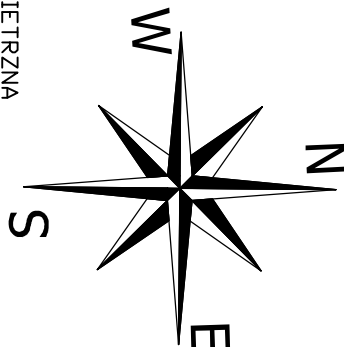
Identyfikator zgłoszenia proc. geodezyjnych	6640.3138.2023
Organ służby geodezyjnej, który otrzymał zgłoszenie	Starosta oświęcimski
Wykonawca proc. geodezyjnych	Geoda Zbigniew Furman
Nr oraz data sporządzenia dokumentu zweryfikowanego wynik pozytywnej weryfikacji	6640.3138.2023 - 36258 z dnia 07.12.2023r.
Imię i nazwisko oraz nr uprawnień zawodowych kierownika proc.	mgr inż. Marcin Nyderrek Nr upr. 22891

Geodeta
ZBIGNIEW FURMAN
32-600 Poreba Wielka
ul. Odhoga 188, tel. 607 296 521

LEGENDA

Elementy istniejące:

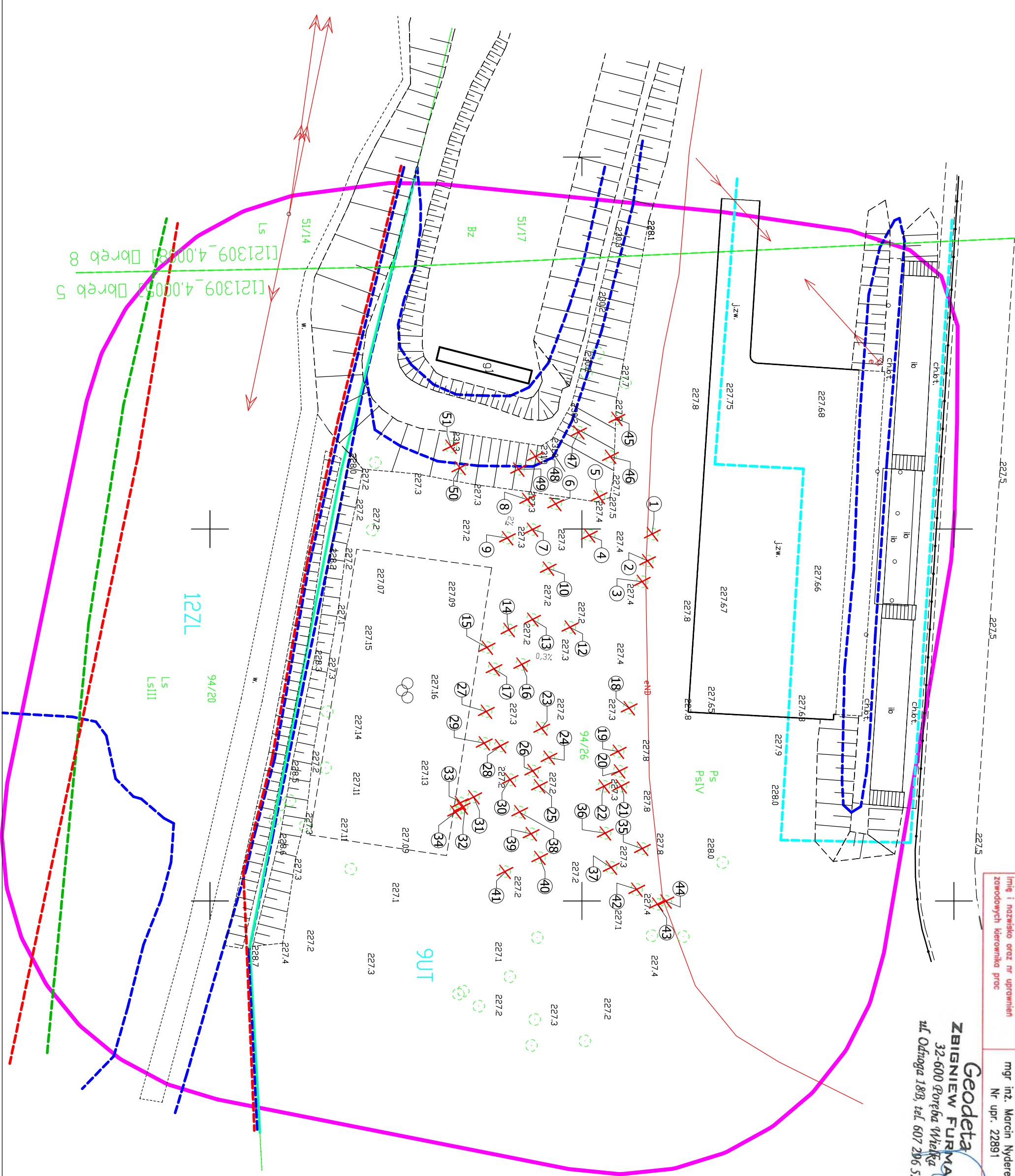
- 94/26
- GRANICE WŁASNOŚCI
- SIEĆ ENERGETYCZNA
- SIEĆ ENERGETYCZNA NAPIĘTIETRZNA
- IST. OGRÓDZENIE
- IST. INFRASTRUKTURA BOISKA SPORTOWEGO
- IST. DRZEWA



Do wycinki:

- IST. DRZEWA DO WYCINKI
- L.P. DRZEWA DO WYCINKI ZAWARTYCH WE WNIOSKU

L.p.	Gatunek drzewa lub krzewu	Obwód pnia drzewa mierzony na wysokości 130 cm /wielkość powierzchni, z której zostanie usunięty krzew
1	Klon pospolity	93
2	Wierzba krucha	83
3	Klon pospolity	50
4	Klon pospolity	198
5	Klon pospolity	137
6	Klon pospolity	146
7	Klon pospolity	151
8	Klon pospolity	173
9	Klon pospolity	144
10	Klon pospolity	145
12	Klon pospolity	174
13	Klon pospolity	155
14	Klon pospolity	170
15	Dąb szypułkowy	80
16	Klon pospolity	161
17	Dąb szypułkowy	60
18	Klon pospolity	66
19	Klon pospolity	59
20	Klon pospolity	69
21	Klon pospolity	54
22	Klon pospolity	65
23	Klon pospolity	206
24	Klon pospolity	154
25	Jesion wyniośły	164
26	Klon jawor	131
27	Klon pospolity	154
28	Klon pospolity	107
29	Klon pospolity	51
30	Klon pospolity	164
31	Klon pospolity	65
32	Brzoza brodawkowata	66
33	Klon pospolity	70+44
34	Klon pospolity	54
35	Klon pospolity	70
36	Klon pospolity	75
37	Klon pospolity	62
38	Klon pospolity	107
39	Klon pospolity	175
40	Klon pospolity	157
41	Klon pospolity	155
42	Klon pospolity	69
43	Topola czarna	105
44	Klon pospolity	68
45	Klon pospolity	220
46	Klon pospolity	130
47	Dąb szypułkowy	136
48	Dąb szypułkowy	122
49	Klon pospolity	115
50	Dąb szypułkowy	Dwupienne – 60 i 110
51	Dąb szypułkowy	200



Wykonawca:	Firma Projektowa KONSPRO D.Obstarczyk, ul.Ceglana 3 Oświęcim	Data:	
Obiekt:	BUDOWA BOISKA SPORTOWEGO PRZY MIEJSKIM OŚRODKU SPORTU W ZATORZE WRAZ Z OGRÓDZENIEM, INSTALACJA OŚWIETLENIA BOISKA I ODWODNIENIEM	Data:	06.2024r.
Tytuł rysunku:	PLAN SYTUACYJNY - Plansza wycinki drzew	Skala:	1:500
Projektował:	Dariusz Obstarczyk, 104/91 B-B	Podpis:	Nr rys.: 1A
Nr upr. w spec. konstr. 88/91 B-B		Podpis:	FIRMA PROJEKTOWA KONSPRO 1514709 www.konspro.pl
Opracował:	mgr inż. Marta Płiszak	Podpis:	